

# 全彩石 [新一代彈性外牆塗裝系統] 彈性環保塗料

**WATER-BASED  
ENVIRONMENTAL**

純水性塗料

綠色環保塗裝的最佳選擇



【南投縣 名間鄉公所】 BEFORE



AFTER 【南投縣 名間鄉公所】

monDECO

## 新一代彈性外牆塗裝

NEW FLEXIBLE EXTERIOR COATING

### 純水性塗料，綠色環保塗裝的最佳選擇

高耐候壓克力樹脂結合骨材的純水性基底的水性塗料，運用獨特技術採用水包水的工法包覆色料。

四道塗層皆為純水性，可取代污染性較高的其他材料，對居住環境更加友善。

### 節省成本，效果不打折

色彩豐富及質感多樣選擇的夢想家全彩石彈性環保塗料更適合用在建築物外牆上，單一組合就包含多種顏色，能讓外牆呈現生動鮮活效果的石材效果，更可用多種色彩組合呈現特殊的質感。

如果建築物本身有特殊造形設計，使用磁磚、石材等材料則需額外加工而大幅提高成本，相對的，使用塗料卻無此限制，可隨建築物造型任意塗裝。

WEATHERABILITY

WATER  
BASED

ANTISTATIC

FLEXIBLE

### 應用範圍更加廣泛，施工更加便利

運用的範圍主要為內外牆、GRC、FRP特殊造型等，基底面可分為RC、金屬、鋁、矽酸鈣板等。

### 整體防護，效果更持久

全面噴塗夢想家全彩石彈性環保塗料可發揮塗料耐候、耐鹼、耐久且色澤亮麗等特性。

抗靜電、防潑水、抗紫外線、不黃變、耐候性佳  
不長霉、彈性伸長率200%、不褪色、附著力強  
耐久性、耐磨損、耐沖刷、耐髒、不滲水  
水性塗料、綠色環保、任何材質均可噴塗



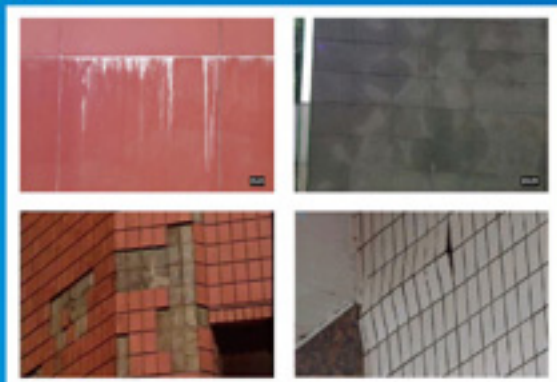
【大里市 別墅】 BEFORE



AFTER 【大里市 別墅】

### ⚠ 磁磚石材等.. 硬質建材的問題

台灣外牆一直延襲日本體系發展，所以一直以磁磚石材為主，但經過時間考驗，磁磚後續負面影響層出不窮，及水泥外露遭酸雨侵蝕，而水泥成份中的氧化鈣溶化成為強鹼性液體，結合「石膏膨脹效應」而破壞水泥結構，產生：脫落、龜裂、滲水、流掛、粉塵白華、空心...等問題，反觀歐美外牆卻經得起時間考驗，差異性在於歐美塗料是彈性樹脂，面漆也達到奈米科技，所以能一直延用至今。



### ⚠ 一般外牆塗料的問題

外牆塗料的功能主要是保護建築物，與美觀的功能，早期的作法直接在水泥粉光面刷上油性塗料，不到半年水泥乾縮的裂紋，將塗膜撕裂，導致雨水侵蝕RC層，造成空鼓及粉化，產生壁癌，油性塗料的不透氣性更造成塗層剝落，影響美觀。隨著科技進步，水性塗料的持久性及耐候性已超越油性塗料的技術。

建築物的外觀裝飾除了堅固耐用、美觀大方外，必須兼顧日後的維修，只要清洗後再刷上塗料，以最經濟的方式讓外觀煥然一新，是最好的外牆翻新方法。



【彰化市 台銀保險部】



【埔里鎮 別墅】

# 新一代外牆翻新系統

## EXTERIOR WALL REDECORATION SYSTEM

1. 免敲除舊磚，節省廢棄物運輸及工程費用
2. 施工便利，無噪音污染
3. 水性無毒，綠色標章
4. 縮短工時，日後維修成本低
5. 色彩搭配選擇多，美化市容

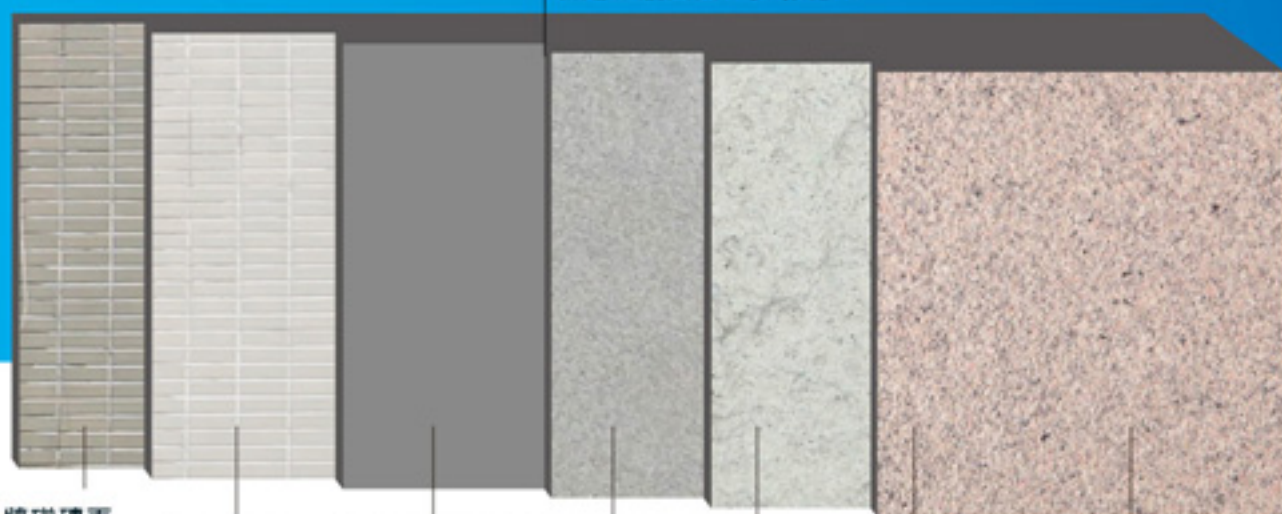


# 新一代外牆翻新系統

## EXTERIOR WALL CONSTRUCTION SYSTEM

- 不開裂不剝落
- 防水透氣
- 無味無毒
- 自潔
- 不褪色
- 耐沾汙性佳（抗靜電+防潑水）

新建RC牆面由此步驟施工



### 外牆磁磚面

塗裝基面應十分乾燥，清除灰塵髒污等附著物。

### 軸面處理劑

磁磚面較大，會過於平滑，利用軸面處理劑進行（建築物翻修）粗糙介面處理製造粗糙附著面，增加硬度及拉拔力，方便整平附著。

### 免費讓改性砂漿

專用於外牆的整平材料，具有優良的粘結強度，超強抗水性、防潑水效果、防黴環保、不開裂不剝落，不會產生水泥乾縮裂紋。

### Primer

滲透性底塗  
第一道塗層為滲透性基底層Primer來作為附著架構的底漆。

### Elas

彈性基底材  
第二道塗層為彈性基底材Elas，作為底色主色，同時塗層具有彈性，更可提高塗料的耐用性及韌性。

### 彈性主材

第三道塗層為彈性環保塗料的主材，是花色色樣的主要噴塗塗層，可呈現豐富多彩的花樣。

### 耐候面漆（抗靜電+防潑水）

第四道塗層為保護面漆，水性的保護面漆可分為平光、半平光、亮光等多種亮度。同時具有抗UV及紫外線特性，延長塗層使用年限，塗料表面常保如新。



### 全彩石超強雙層防護

**抗靜電：**全彩石塗料獨特的抗靜電配方使灰塵等污染物不易附著。

**荷葉撥水效果：**全彩石撥水面漆的超細微分子具有透氣性，但水分子無法滲透。獨特的斥水配方，有如荷葉表面的斥水特性，能使雨水在塗料表面形成水珠達到撥水效果，使灰塵隨雨珠沖落。

## 經濟實惠·施工快速

造價比一般石材低，不受特殊造型物或線板的限制。  
減輕建築物重量承載，地震也不易威脅人身安全。  
施工快速，縮短施工期。

## 藝術質感·天然環保

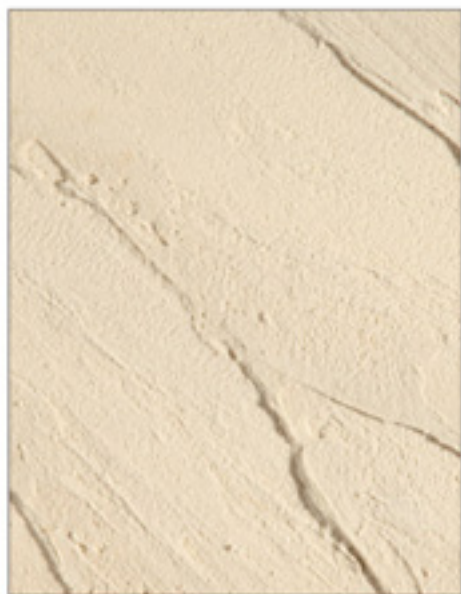
依建築物之造型呈現獨特藝術感，提昇空間品味。  
附着力強、不易剝落、高耐候性、自潔性優。  
可適用於水泥板、木板、金屬、矽酸鈣板等各種基面。



斬石子 MDF 01



頁岩 MDF 02



板岩 MDF 03



煥面 MDF 04



煥面 MDF 05



煥面 MDF 06



煥面 MDF 07



煥面 MDF 08



煥面 MDF 09

上述色樣為印刷接近色，僅供參考，與實物噴塗之色彩會有落差，色彩確認請以打樣為準。

### 產品理論塗佈量分析

項目	基底Primer	基底材Elas	彈性主材	耐候面漆
容量	18Kg/桶	25Kg/桶	20Kg/桶	20Kg/桶
用量	60-80m <sup>2</sup> /桶 (建物毛孔細) 80-100m <sup>2</sup> /桶 (建物毛孔粗)	15-20m <sup>2</sup> /桶 實際用量需依塗層厚薄而定	30-50m <sup>2</sup> /桶	80-100m <sup>2</sup> /桶

### 產品性質對照分析

	全彩石彈性環保塗料	石頭漆	鏝刀石
成份	壓克力樹脂：砂砂 1：1	石頭砂：樹脂 3：1	水泥砂樹脂：砂石 1：10
環保性	水性材料	砂石污染	開採河川砂石
耐污性	不髒污、無孔縫、抗靜電	易髒污、孔縫大	易髒污、孔縫大
耐久性	不易龜裂	易龜裂	易龜裂
色差性	無色差	有色差	無色差
顏色施工性	一次噴塗多種顏色 多種顏色自然交疊	多彩顏色須多次噴塗	多彩粒粒分明雜色
色彩變化性	數種變化 最像花崗石	變化少 無法仿照花崗石	變化少 無法仿照花崗石
工作危險性	水性材料對人體 不會造成吸入性傷害	對施工者 易造成吸入性傷害	對人體不會造成 吸入性傷害
耐候性	四道塗層 (底漆、厚材、主材、面漆)	三至四道塗層 (底漆、同色底漆、主材、面漆)	三道塗層 (底漆、主材、面漆)
附著性	強	一般	易脫落
施工操作性	容易	專業性高	不易
伸縮性	樹脂成份高 伸縮彈性佳	樹脂成份低 伸縮彈性差	樹脂成份低 伸縮彈性差

※材料置放須為通風良好且避免凍融及陽光直射之場所。